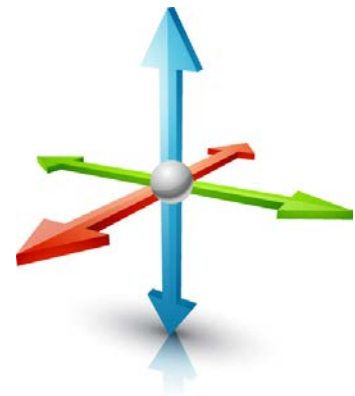


## PRENSA DE TOCINO POR SERVO

- Presiona hasta 20 panzas por minuto dependiendo del tamaño, la consistencia de las condiciones de la panza y la carga uniforme de la correa de alimentación.
- Servomotores en todas partes. **Sin sistemas hidráulicos** para maximizar la velocidad y el control de precisión. Operación suave del control de movimiento optimizado que prolonga la vida útil de la pieza y reduce los costos de mantenimiento. **No se necesita agua de refrigeración hidráulica.**
- Conjunto de troqueles controlado por computadora que permite ajustar el grosor del producto 5.5 mm ( $\pm 0.22$ " ) durante el funcionamiento sin cambiar físicamente el conjunto de troqueles.
- Maximice los rendimientos de corte a temperaturas óptimas que varían de -10 a -4 °C (14 a 25 °F) dependiendo del contenido de sal.
- Bujes externos para un mantenimiento sencillo.
- Cambio de conjunto de troqueles en 5 minutos sin herramientas.
- Controles Allen-Bradley, con pantalla de interfaz hombre-máquina táctil a color de 12". Programa intuitivo con diagnósticos extensivos. Conectividad a Internet para la resolución remota de fallas. Panel eléctrico montado de forma remota fuera del área de producción.
- Aceptado por la USDA y aprobado por CE. Construido de acuerdo con los principios de diseño del equipo sanitario del AMI.



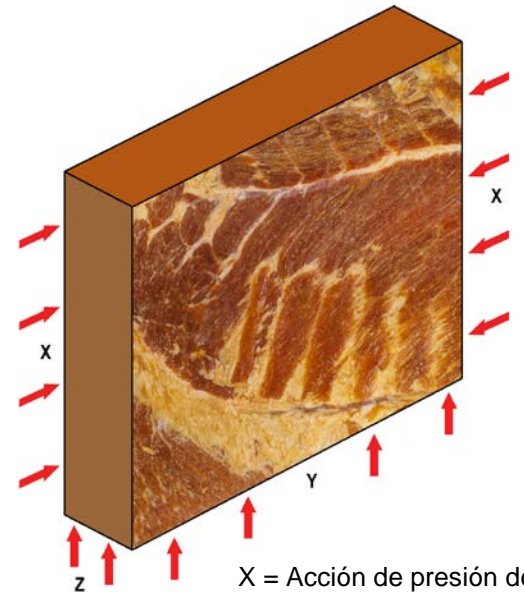
De alta  
velocidad  
Prensa de  
servomotor  
de 3 ejes

## PRENSA DE TOCINO POR SERVO

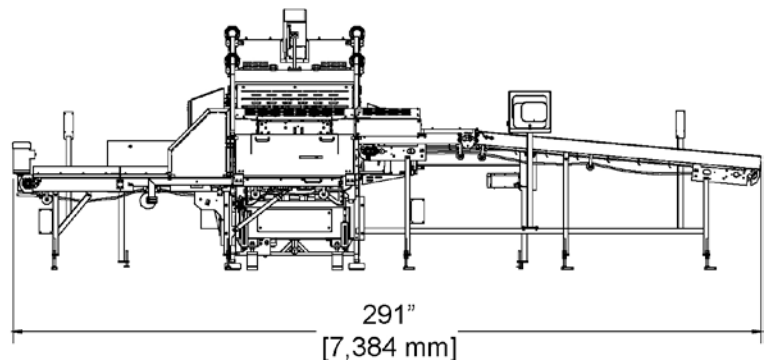
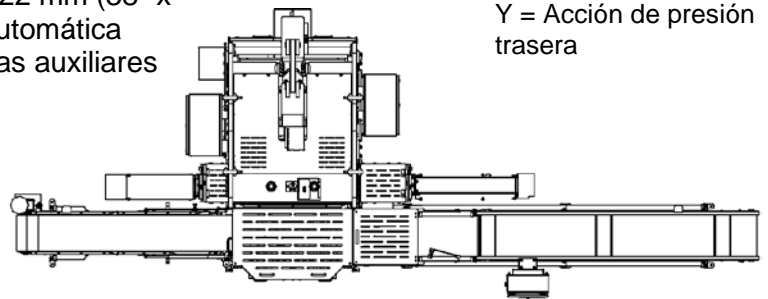
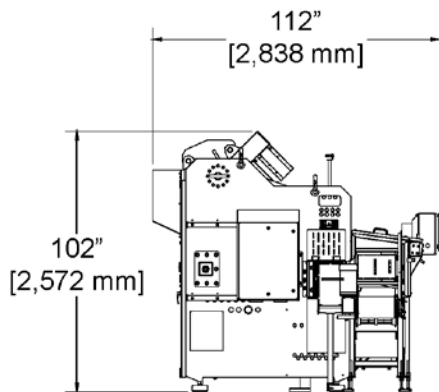
La prensa impulsada por actuador presiona las panzas mediante un conjunto de troqueles, en formas que corresponden al producto final deseado.

La carne congelada se moldea en la prensa servocontrolada, donde se expone a presión tridimensional desde cuatro direcciones para obtener una forma y calidad uniformes que maximicen los rendimientos de corte. La longitud presionada se logra con la presión aplicada desde ambos extremos simultáneamente. El método de prensado se asegura que no se dañen las membranas, lo que da como resultado cortes adicionales. El ciclo de prensa establece la altura y el ancho del producto. La longitud presada depende del tamaño de una panza.

La prensa de tocino por servo tiene un tamaño máximo de la cámara de troqueles de 965 x 406 x 122 mm (38" x 16" x 4.8"). También incluye alimentación automática con transportador de descarga. Hay sistemas auxiliares adicionales disponibles.



X = Acción de presión del extremo  
Y = Acción de presión trasera



### ESPECIFICACIONES

Potencia	Control Voltaje	Amp. de servicio	Presión del aire
460 VCA/60 Hz	24 VCC	100 A	90 psi 6 bar

04/19 SP